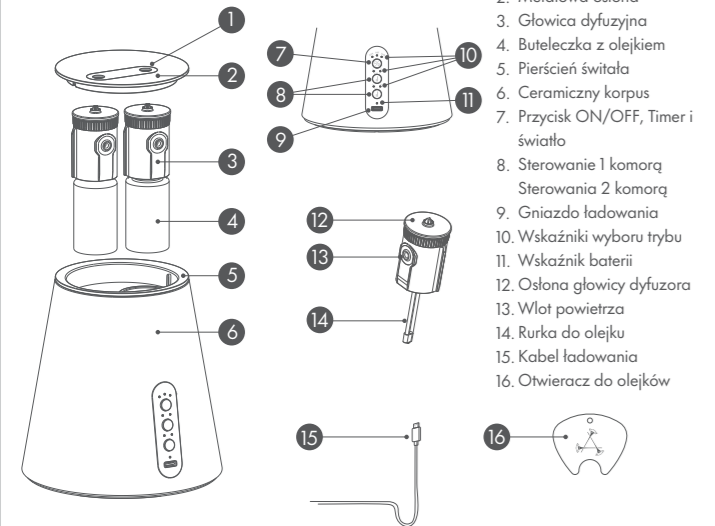
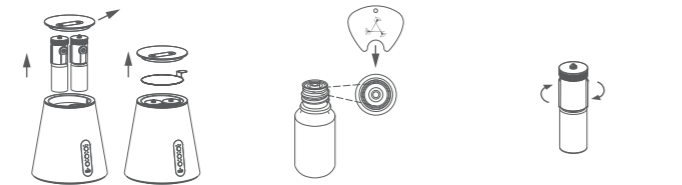


## Budowa

### Główny korpus



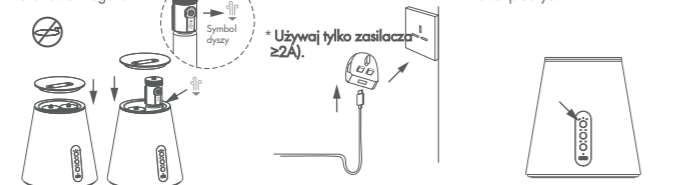
## Instrukcja obsługi



1. Zdejmij metalową osłonkę i usuń kartonik. Wyciągnij głowicę dyfuzyjną. W tym celu przytrzymaj buteleczkę z olejkiem eterycznym i obróć głowicę w kierunku przeciwnym do ruchu wskazówek zegara.

2. Użyj otwieracza do olejków, aby usunąć zakraplacz z buteleczki olejku Aromatherapy Associates. Umieść otwieracz między szyjką buteleczki a zakraplaczem, aby go zdjąć.

3. Umieść głowicę dyfuzyjną bezpośrednio na buteleczce olejku Aromatherapy Associates. Przytrzymaj buteleczkę i obróć głowicę zgodnie z ruchem wskazówek zegara, aby ją zabezpieczyć.



4. Umieść głowicę z buteleczką w wybranej komorze. Upewnij się, że wlot powietrza jest na równi z symbolem dyszy. Umieść metalową osłonę z powrotem na górze.

5. Włóż kabel do zasilacza 2A lub do portu USB, aby naładować urządzenie. Po naładowaniu kabel można wyjąć. Czas ładowania 0-100%: 8 godz. Czas pracy: W trybie Standard do 16 godz. W trybie Boost do 9 godz.

6. Naciśnij przycisk ON/OFF, aby uruchomić urządzenie i wybierz czas jego pracy. Wciśnij drugi przycisk, aby wybrać sterowanie 1 komorą oraz trzeci, aby wybrać sterowanie 2 komorą.

## Uwagi:

- W celu uzyskania najlepszych rezultatów i zapobiegnięcia utraty gwarancji, **używaj tylko olejków firmy Aromatherapy Associates**. Sztuczne lub zanieczyszczone mieszanki mogą uszkodzić urządzenie.
- Zawsze odłączaj urządzenie z gniazdka elektrycznego, gdy nie jest używane.
- Nie zdejmuj głowicy dyfuzyjnej ani nie przesuwaj urządzenia w czasie trwania jego pracy.
- Umieść urządzenie na płaskiej i stabilnej powierzchni. Dywan, poduszki lub nierówne powierzchnie mogą utrudnić wentylację.
- Rurkę do olejku eterycznego można przyciąć, jeśli jest zbyt długa. Wyjmij rurkę z głowicy dyfuzyjnej i odetnij jej płaski koniec, ponieważ ukośny koniec wspomaga pobieranie olejku.
- Nie używaj zasilacza 1A, ponieważ jego moc może nie być wystarczająca, aby naładować atomizer.

## Dostępne ustawienia

### On/Off, Timer & Światło

- Wciśnij pierwszy przycisk jeden raz, aby włączyć urządzenie. Domyślne ustawienie czasu pracy to 30 min. (wskaźnik 30M) oraz dyfuzja z komory 1 (komora 2 pozostanie wyłączona).
- Wciśnij przycisk drugi raz, aby zwiększyć czas pracy do 1 godz. (wskaźnik 1H)
- Wciśnij przycisk trzeci raz, aby zwiększyć czas pracy do 3 godz. (wskaźnik 3H)
- Wciśnij przycisk czwarty raz, aby wyłączyć Atomiser Connect.
- Przytrzymaj przycisk przez 3 sek., aby wyłączyć światło. Przytrzymaj przez kolejne 3 sek., aby ponownie włączyć.

### Sterowanie dyfuzją

#### Pod (komora) 1

- Tryb Standard „S” będzie domyślnie ustawiony po włączeniu urządzenia. (13 sek. on/47 sek. off)
- Wciśnij przycisk jeden raz, aby przejść do trybu Boost „B”. (4 min. on/6 min. off)
- Wciśnij drugi raz, aby wyłączyć komorę 1.
- Wciśnij trzeci raz, aby włączyć komorę 1 i tryb Standard „S”.

#### Pod (komora) 2

- Tryb Standard „S” będzie domyślnie ustawiony po włączeniu urządzenia. (13 sek. on/47 sek. off)
- Wciśnij przycisk jeden raz, aby przejść do trybu Boost „B”. (4 min. on/6 min. off)
- Wciśnij drugi raz, aby wyłączyć komorę 2.
- Wciśnij trzeci raz, aby włączyć komorę 2 i tryb Standard „S”.

\* Funkcja zapamiętywania - zachowuj swoje ostatnie preferowane ustawienia przy każdym korzystaniu z urządzenia. Pozostaną one zapisane, aż do czasu rozładowania atomizera.

## Bateria

- Ładowanie (czerwona dioda).
- Naładowana bateria (zielona dioda).
- Niski poziom naładowania baterii (migająca dioda).

\* Zaleca się korzystanie z trybu Standard. Tryb Boost powinien być włączany tylko raz dziennie.

## Połączenie z aplikacją przez Bluetooth

- Aby pobrać aplikację zeskanuj poniższy kod QR i wyszukaj Aromatherapy Associates: **The Atomiser Connect w App Store lub Google Play.**
- Włącz atomizer, aby połączyć go z aplikacją.
- Gdy urządzenie będzie połączone, światło na obudowie zapali się dwa razy.
- Przytrzymaj drugi przycisk przez 5 sek., aby usunąć aktualne połączenie Bluetooth.
- Tylko jedno urządzenie na raz może być połączone z atomizerem.
- Używaj aplikacji, aby zmieniać ustawienia oraz tworzyć harmonogramy dyfuzji, skorzystaj z przewodnika oddechowego i dowiedz się więcej na temat naszych mieszanek czystych olejków eterycznych.

Wciśnij jednocześnie przycisk sterowania 1 i 2 komorą, aby przywrócić urządzenie do ustawień fabrycznych. Spowoduje to usunięcie wszystkich zapisanych harmonogramów stworzonych przy pomocy aplikacji.



## Czyszczenie i konserwacja



1. Użyj buteleczki z olejkiem Aromatherapy Associates lub oryginalnej dołączonej do atomizera. Napełnij ją alkoholem o stężeniu nie większym niż 75%.

2. Zalóż osłonę na buteleczkę, włóż ją do atomizera i włącz go na 5 min. w trybie Standard.

3. Przekręć górną część głowicy dyfuzyjnej w kierunku przeciwnym do ruchu wskazówek zegara i wyciągnij ją. Zanurz wacik w alkoholu i delikatnie przetrzyj wnętrze głowicy.

## Uwagi:

- Nigdy nie używaj do czyszczenia alkoholu o stężeniu >75%. Może to spowodować uszkodzenie urządzenia.
- Alkohol jest łatwopalny. Upewnij się, że pomieszczenie jest wentylowane, aby zapobiec ryzyku pożaru.
- Aby uzyskać najlepsze rezultaty, należy czyścić głowicę dyfuzyjną 1-2 razy w tygodniu.
- Używaj innej głowicy dyfuzyjnej do każdej mieszanki czystych olejków eterycznych. Dwie mieszanki znajdują się w zestawie z urządzeniem, a także są dostępne do zakupu na naszej stronie internetowej. Jeżeli używasz tej samej głowicy dyfuzyjnej do równych mieszanek olejków, zalecamy wyczyszczenie głowicy i wymianę rurki przed każdym użyciem nowej mieszanki.
- Różne mieszanki czystych olejków eterycznych będą rozpylać się z różną szybkością ze względu na budowę cząsteczkową poszczególnych olejków. Przykładowo, mieszanki zawierające lepkie olejki, takie jak drzewo sandałowe, będą rozpylać się nieco wolniej.
- Używaj wyłącznie czystych, naturalnych olejków eterycznych, aby zapobiec uszkodzeniu urządzenia.
- To urządzenie zawiera baterię. Upewnij się, że jego temperatura mieści się w zakresie 0°-40°C, inaczej żywotność baterii może zostać skrócona.
- Ładuj urządzenie raz na 3 miesiące. Zalecane jest utrzymywanie pewnego poziomu baterii w celu zapobiegania jej uszkodzeniu.

Przy składaniu urządzenia upewnij się, że otwór w wewnętrznej części głowicy znajduje się na równi z otworem w jej górnej części



TWOJE NAJCZYSTSZE DOŚWIADCZENIE AROMATERAPII

## Obowiązkowe środki ostrożności

- Nigdy nie używaj urządzenia do celów innych niż wymienione w tej instrukcji.
- Przeczytaj instrukcję obsługi przed użyciem tego urządzenia.
- Rozpakuj urządzenie w całości przed użyciem.
- Używaj wyłącznie oryginalnego kabla dołączonego do urządzenia, aby uniknąć uszkodzenia.
- Odlączając przewód z gniazdka elektrycznego, połóż dłoń na urządzeniu zamiast ciągnąć bezpośrednio za przewód.
- Jeśli urządzenie nie będzie używane przez dłuższy czas lub musi zostać przeniesione, odłącz zasilacz, wyjmij buteleczkę z olejkiem i wyczyść urządzenie / buteleczkę.
- Unikaj przenoszenia urządzenia w trakcie trwania jego pracy.
- Ten produkt nie jest zabawką, należy przechowywać go w miejscu niedostępnym dla dzieci.
- Środki ostrożności wymienione w niniejszej instrukcji mają na celu zapewnienie bezpiecznego i prawidłowego użytkowania tego urządzenia oraz uniknięcie wszelkich zagrożeń i uszkodzeń.
- To urządzenie zawiera baterię, która jest niewymienna.
- Źródło światła znajdujące się w obudowie jest niewymienne; kiedy źródło światła osiągnie kres swojej żywotności konieczne będzie wymienienie całej obudowy.
- Sekcja OSTRZEŻENIA zawiera ważne zalecenia dotyczące bezpieczeństwa. Zastosuj się do nich.

## Ostrzeżenia

- ⚠ To urządzenie może być używane przez dzieci w wieku od 8 lat oraz osoby o ograniczonych zdolnościach fizycznych, sensorycznych lub umysłowych lub bez doświadczenia i wiedzy, jeśli są one pod nadzorem lub zostaną poinstruowane odnośnie korzystania z urządzenia w bezpieczny sposób i rozumieją związane z nim zagrożenia. Dzieci nie mogą bawić się urządzeniem. Dzieci nie mogą czyścić ani konserwować urządzenia bez nadzoru.
- ✋ Nie modyfikuj, nie naprawiaj ani nie demontuj tego urządzenia, ponieważ może to doprowadzić do pożaru, porażenia prądem lub uszkodzenia urządzenia.
- ⊘ Gdy produkt zbliża się do końca swojego okresu użytkowania, zalecamy oddanie go do punktu zbiórki zajmującego się recyklingiem sprzętu elektrycznego i elektronicznego, a nie wyrzucenie go wraz z odpadami domowymi.
- ⊘ Urządzenie może być używane wyłącznie z przeznaczonym do tego środkiem do dyfuzji zapachowej. Stosowanie innych substancji może powodować zagrożenie toksyczne lub pożarowe.



- To urządzenie jest zgodne z częścią 15 przepisów FCC. Działanie podlega następującym dwóm warunkom: (1) To urządzenie nie może powodować szkodliwych zakłóceń oraz (2) To urządzenie musi akceptować wszelkie odbierane zakłócenia, w tym zakłócenia, które mogą powodować niepożądane działania.
- Jeśli to urządzenie nie będzie używane przez dłuższy czas, należy odłączyć jednostkę główną od portu USB/gniazda elektrycznego i wyjąć buteleczkę z olejkiem. W przeciwnym razie może dojść do porażenia prądem elektrycznym.
- Urządzenie należy odłączyć od źródła zasilania przed przystąpieniem do czyszczenia i konserwacji.
- Należy unikać rozlania olejku eterycznego na zewnątrz produktu lub na meble. Jeżeli przypadkowo dojdzie do rozlania olejku eterycznego, należy go natychmiast zetrzeć, aby uniknąć odbarwienia zewnętrznej części urządzenia lub mebli.
- Ten produkt nie jest urządzeniem medycznym. Nie zaleca się bezpośredniego wdychania mgiełki zapachowej.
- Osoby będące w ciąży lub cierpiące na schorzenia powinny zasięgnąć porady przed użyciem. Należy przestać używać urządzenia, otworzyć okna, wywietrzyć pomieszczenie, jeżeli wystąpią objawy pogorszonego samopoczucia.
- Olejki eteryczne są silnie skoncentrowane i zawsze należy obchodzić się z nimi ostrożnie, uwzględniając ich ilość przy każdym użyciu.
- Nie dotykaj jednostki głównej i gniazdka mokrymi rękami ani nie pozwól, aby woda lub inne płyny wylały się na nie, ponieważ może to spowodować porażenie prądem.
- Aby uniknąć pożaru, porażenia prądem elektrycznym, obrażeń lub uszkodzeń, nie należy umieszczać produktu w miejscach wymienionych poniżej:
  - a. miejsca narażone na bezpośrednie działanie promieni słonecznych, wysokich temperatur; należy trzymać z dala od źródeł zapłonu
  - b. w pobliżu materiałów łatwopalnych i przedmiotów będących pod ciśnieniem.
- Nie zaleca się stosowania lepkich olejków eterycznych, takich jak drzewo sandałowe lub wetiweria (samodzielnie, nie w mieszance), ponieważ mogą one zatkać urządzenie.
- Zawsze upewnij się, że pomieszczenie jest dobrze wentylowane, a zwierzęta lub dzieci mają możliwość opuszczenia pomieszczenia, jeśli zechcą.
- Używaj trybu Boost tylko przez 30 minut, gdy masz niewiele czasu na rozpylenie zapachu. Tryb Boost powinien być używany tylko raz dziennie.



## Specyfikacja techniczna

Nazwa:	The Atomiser Connect	Waga urządzenia:	1100g
Kod modelu:	BL-082	Obszar dyfuzji: :	Up to 120m <sup>2</sup>
Wymiary:	Ø130mm(D) x 135mm(H)	Przeznaczenie:	Indoor
Materiał:	Ceramic + Metal + PP	Czas pracy:	30mins /H/3H
Zasilanie:	3.6V = 5200mAh 18.72Wh, input: 5V = 2A 10W	Zaprojektowano:	USA
Producent:	Bloomy Lotus LLC	Wyprodukowano w Chinach	

## Gwarancja

Dziękujemy za ten zakup. Ten produkt jest objęty ograniczoną 12-miesięczną gwarancją na wady producenta od dowodu zakupu. W przypadku pytań lub w sprawie konserwacji produktu prosimy o kontakt z Działem Obsługi Klienta Aromatherapy Associates pod adresem [info@aromatherapyassociates.com](mailto:info@aromatherapyassociates.com) lub telefonicznie pod numerem +44 (0)2085697030. Wymagany będzie dowód zakupu. Gwarancja nie obejmuje:

- Uszkodzeń poszczególnych części urządzenia spowodowanych zbyt intensywnym użytkowaniem.
- Uszkodzeń mechanicznych oraz spowodowanych niewłaściwym użytkowaniem produktu.
- Uszkodzeń, które zostały spowodowane użytkowaniem urządzenia poza domem (np. w celach komercyjnych, a także uszkodzenia wynikające z klęsk żywiołowych, np. powodzi).
- Braku dowodu uszkodzenia produktu i dowodu zakupu.

Zastrzegamy sobie prawo do podjęcia ostatecznej decyzji po bezpłatnej ocenie produktu w podanym okresie i wszelkich innych warunkach.

Nazwa: \_\_\_\_\_ Nr modelu: \_\_\_\_\_  
Nr partii: \_\_\_\_\_ Sprzedawca: \_\_\_\_\_  
Data zakupu: \_\_\_\_\_



## Rozwiązywanie problemów

Jeśli zauważysz nieodpowiednie działanie urządzenia, postępuj zgodnie z naszymi wskazówkami dotyczącymi rozwiązywania problemów wymienionymi poniżej.

Objawy	Możliwa przyczyna	Rozwiązanie
Urządzenie nie włącza się.	Kabel zasilający nie jest dobrze podłączony.	Odłącz kabel zasilający/USB i podłącz go ponownie.
	Użyj zasilacza 1A w celu naładowania urządzenia.	Zmień zasilacz na ≥2A, aby naładować urządzenie.
	Atomiser Connect jest rozładowany.	Podłącz kabel do urządzenia i do zasilacza lub do portu USB, aby je naładować.
Urządzenie jest włączone, ale nie widać mgiełki.	Głowica nie została odpowiednio podłączona.	Zdejmij głowicę dyfuzyjną i zainstaluj ją prawidłowo. Upewnij się, że wlot powietrza znajduje się na równi z oznaczeniem.
	Buteleczka z olejkiem jest pusta lub poziom olejku sięga niżej niż rurka.	Zmień na nową buteleczkę olejku eterycznego, dolej więcej olejku do buteleczki lub wymień rurkę.
	Używasz zbyt lepkiego olejku eterycznego.	Wyczyść głowicę dyfuzyjną i zacznij używać mieszanki czystych olejków eterycznych od Aromatherapy Associates.
	Rurka do olejku nie została prawidłowo podłączona do głowicy dyfuzyjnej.	Ponownie umieść rurkę w głowicy dyfuzyjnej.
	Wybrałeś nieprawidłową komorę.	Upewnij się, że wybierasz sterowanie komorą, w której znajduje się olejek.



THE ATOMISER CONNECT  
TWOJE NAJCZYSTSZE DOŚWIADCZENIE AROMATERAPII

INSTRUKCJA OBSŁUGI DYFUZORA DO AROMATERAPII  
PRZECZYTAJ UWAGNIE PRZED UŻYCIEM